

# Prévenir le cancer de la peau

## Le cancer de la peau en chiffres

Plus de 100 000 nouveaux cas de cancers de la peau par an

- > 15 000 mélanomes, dont 2 000 amenant un décès
- > 80 % favorisés par une exposition excessive au soleil
- > 90 % des cancers guérissables, si prise en charge précoce

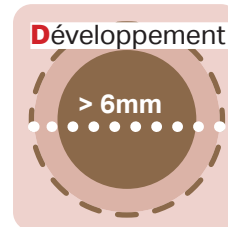
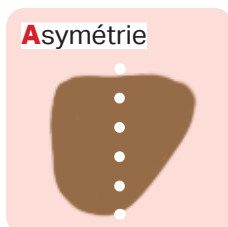
## Ce qui favorise le cancer de la peau

- > Antécédents personnels : cancers cutanés, surexposition au soleil, avant l'âge de 15 ans et UV artificiels, immunodépression
- > Antécédents familiaux de cancers de la peau
- > Type de peau (phototype) : peau & cheveux clairs
- > Aspect à risque des grains de beauté et nombre supérieur à 50

>> Le dépistage annuel systématique chez le dermatologue\* est recommandé pour tous

\*remboursé à 100% par la Sécurité Sociale

## Repérage d'anomalie (règle ABCD)

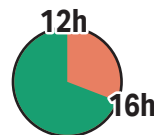


\* évolution de la taille (diamètre > 6mm), épaisseur, forme, couleur

>> En cas d'anomalie repérée, consultez un dermatologue

## Conseils de prévention

- > Eviter l'exposition aux UV artificiels (cabines à UV)
- > Eviter l'exposition au soleil (surtout de 12h à 16h)
- > S'équiper de vêtements couvrants
- > Appliquer de la crème solaire anti UVA et UVB à indice fort, régulièrement
- > S'adapter à l'indice UV local



>> Plus d'informations : melanome day (journée annuelle de prévention du cancer de la peau et sur <https://dermatos.fr/>)