

# Soins des ongles et prothésie ongulaire

## Vos missions

**Pour embellir les mains/pieds de vos clientes :**

- › vous posez de faux-ongles (prothèses ongulaires)
- › vous appliquez du vernis et des décorations.

## Vos tâches

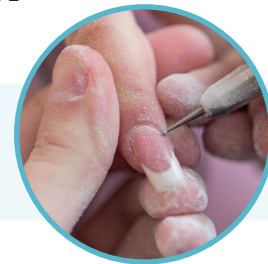
- › Vous questionnez le client et examinez l'esthétique de l'ongle.
- › Vous procédez à la dépose : retirer la prothèse, par limage ou dissolution.
- › Vous effectuez la pose de vernis, gel UV ou résines.



## Vous êtes exposés à 2 risques principaux

### Les produits chimiques

- › Résines et gels allergisantes (résines et gels acryliques)
- › Solvants (dissolvants, colles, vernis...)
- › Poussières (limage de l'ongle)

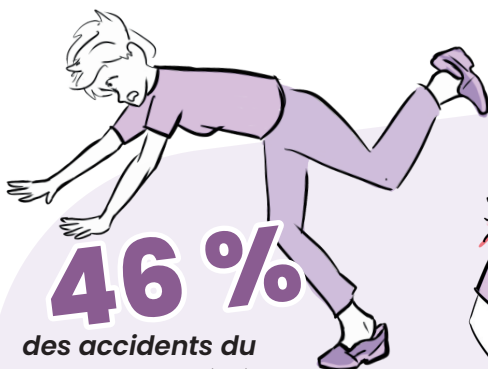


### Les troubles musculo-squelettiques (TMS)

- › Liés aux postures contraignantes
- › Aux gestes répétitifs
- › Aux vibrations (outils)
- › Au mobilier inadapté

## Conséquences sur la santé et sur l'activité

- › Maladies cutanées (irritations, allergies)
- › Maladies respiratoires (irritation, asthme)
- › Déclaration de Maladies Professionnelles (Maladies cutanées et/ou respiratoires)
- › Accidents du travail (chutes)
- › Absentéisme



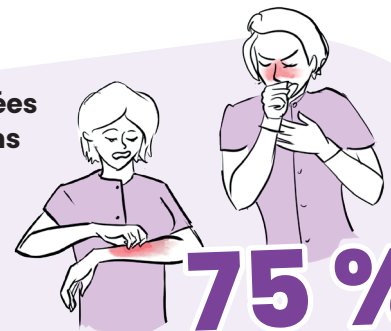
**46 %**

des accidents du travail sont liés à des chutes



**15 %**

sont des troubles musculo-squelettiques



**75 %**

sont des allergies (48% cutanées, 27% respiratoires)

(Chiffres : INRS)

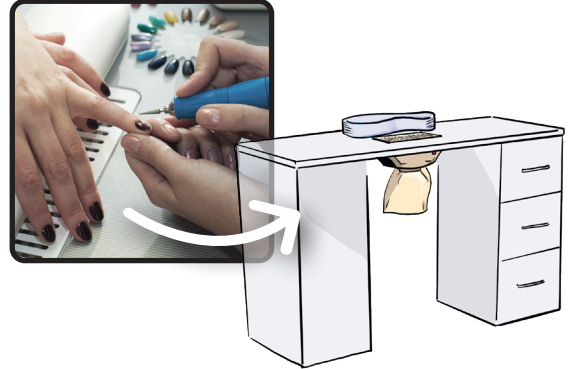


# Les 5 solutions de prévention

- 1. Utilisez des produits moins toxiques**
- › Faites attention aux produits que vous achetez.
  - › Privilégiez les produits qui respectent les normes européennes.
  - › La mention « bio », ou « naturel » n'est pas toujours une garantie de sécurité d'utilisation.

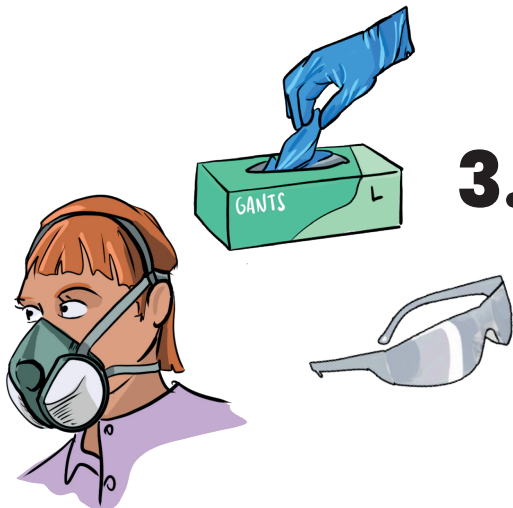
## Préservez la qualité de l'air du local de travail

- 2.**
- › Renouvelez l'air ambiant, dans votre salon, pour évacuer les vapeurs de produits chimiques et les poussières.
  - › Si possible, faites installer un **système de ventilation mécanique**, dans votre salon. Si ce n'est pas possible, aérez et ventilez vos locaux très régulièrement.
  - › Installez des **tables de travail aspirantes** : munies d'un aspirateur intégré, elles aspirent les vapeurs et les poussières en grande partie, avant que celles-ci n'arrivent dans l'air ambiant.



## Protégez vos salariés avec des Équipements de Protection Individuelle (EPI)

- › Des **gants en nitrile** : ils vous protègent contre les produits et contre les microbes qui peuvent vous être transmis par vos clients.
- › Des **lunettes de protection** : pour protéger vos yeux des vapeurs, des poussières et des microbes.
- › Des **masques adaptés** : les masques en papier (chirurgicaux) ne vous protègent pas contre les vapeurs de produits chimiques et les poussières.
  - › En plus des tables aspirantes, utilisez des **masques respiratoires de type A2P3**, lorsque vous travaillez avec des résines et des gels acryliques.
  - › **Changez les cartouches de filtration régulièrement**, pour que vos masques restent efficaces.



## Préservez les bras, le cou et le dos des salarié(e)s

- 4.**
- › Équipez votre salon de tables de travail réglables en hauteur et de sièges réglables.
  - › Choisissez des outils légers et peu bruyants.
  - › Organisez des pauses entre chaque cliente et évitez les journées de travail longues.
  - › Encouragez vos salariées à s'étirer, à boire de l'eau régulièrement et à s'alimenter correctement.



- 5. Soyez vigilant vis-à-vis de l'hygiène**
- › Ne pas accepter de travailler sur des ongles malades (infections diverses), même avec des gants.
  - › Utiliser du matériel à usage unique
  - › Porter des gants
  - › Après chaque client : se laver les mains à l'eau et au savon, désinfecter les outils et nettoyer la table de travail.

## Ipal vous accompagne

Notre métier consiste à vous aider dans l'identification, l'évaluation et la prévention des risques pour votre santé au travail. N'hésitez pas à contacter votre médecin du travail. Il définira le meilleur moyen de vous aider à améliorer vos conditions de travail.